



87<sup>E</sup> SEMAINE FÉDÉRALE INTERNATIONALE DE CYCLOTOURISME

# FESTIVAL INTERNATIONAL DE CYCLOTOURISME

DU 2 AU 9 AOÛT 2026  
CHÂTEAU-GONTIER SUR MAYENNE



Graphisme : Laureen Lesturges © LAUDROSE

**87<sup>ÈME</sup> ÉDITION !**  
semaine-federale.ffvelo.fr/2026



**RÉGION  
PAYS  
DE LA LOIRE**

**MAYENNE**



# Château-Gontier sur Mayenne

## Terre de vélo

Si vous êtes en quête d'aventures à deux roues, la Ville et le Pays de Château-Gontier sur Mayenne vous accueillent pour une expérience unique à vélo. C'est d'ailleurs pour cela que le Cyclo Club du Pays de Château-Gontier s'est porté candidat pour accueillir la Semaine fédérale internationale du cyclotourisme en 2026 à Château-Gontier sur Mayenne en raison notamment de la qualité de ses infrastructures :

**L'ESPACE SAINT-FIACRE** : lieu d'accueil du Village fédéral/ permanence, est un espace moderne, chaleureux et modulable au cœur de la ville permettant de proposer une multitude d'activités comme les spectacles, repas, salons et foires...

**LE DOMAINE DE LA MAROUTIÈRE** : lieu d'accueil du camping fédéral, un magnifique espace vert et boisé aux portes de la Ville.

Le territoire dispose également d'un réseau de pistes cyclables sécurisées et de voies vertes qui maillent l'agglomération et permettent de relier les différents pôles d'attractivité. Vous pourrez les emprunter en toute tranquillité et pour vos arrêts bien mérités, de nombreux services seront à votre disposition : espaces de stationnement vélo sécurisés, bornes d'entretien et de gonflage, points d'eau... Laissez-vous séduire par Château-Gontier sur Mayenne, ville où l'art du cyclotourisme se conjugue avec la nature et le bien vivre ensemble.



# Parcours de la Semaine fédérale



- Jour 1 : **Écluses et Pays de Laval**
- Jour 2 : **Vers la vallée de La Sarthe**
- Jour 3 : **En Anjou Bleu**
- Jour 4 : **Grottes et Cité Médiévale**

- Jour 5 : **Pique-Nique Cyclo Festif**
- Jour 6 : **Vélo Francette® Châteaux et Vergers**
- Jour 7 : **La Haute Mayenne**

*Les parcours sont susceptibles de changer pour des raisons de logistiques ou d'autorisations.*

# Hébergements

Pour les gites et chambres d'hôtes réservez dès à présent sur notre site. Pour toutes les autres solutions d'hébergements, camping fédéral, logement collectif ou encore hébergements chez l'habitant, la réservation sera à faire au moment des inscriptions sur l'application dédiée, début 2026.

Nos hébergeurs seront ravis de vous accueillir !

## Infos Pratiques

Les cérémonies d'ouverture et de clôture

- **La cérémonie d'ouverture le 2 août** : À l'Espace St Fiacre, sur les bords de « La Mayenne » : un spectacle à ne pas manquer.
- **Le dîner de clôture le 8 août** : Le samedi soir avec une animation exceptionnelle.
- **La cérémonie de clôture le 9 août** : Le dimanche matin avec départ de l'Espace St Fiacre pour une parade des délégations cyclotouristes participantes et de tous nos bénévoles.

COSFIC 2026-Cyclo Club Pays de Château-Gontier

- **Adresse** : 48, Rue de la Libération ZA La Mulonnière 53200
- **Site internet** : <https://semaine-federale.ffvelo.fr/2026/>
- **Mail** : [sf2026.info@ffvelo.fr](mailto:sf2026.info@ffvelo.fr)

**Bénévoles** : [sf2026.benevoles@ffvelo.fr](mailto:sf2026.benevoles@ffvelo.fr)

**Hébergements** : [sf2026.hebergement@ffvelo.fr](mailto:sf2026.hebergement@ffvelo.fr)

**Direction de Publication** :

Cyclo Club Pays de Château Gontier - COSFIC

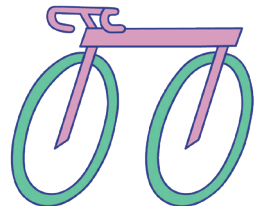
**Conception du support graphique**

Gestion de projet : **Ana Germain** © C to B Lab

Graphisme : **Laureen Lesturgez** © LAUDROSE

## Crédits Photos

Pays de Château-Gontier



Ne pas jeter sur la voie publique.