

adultes / enfants / groupes...

La Pêche?

Vos
stages &
animations
Pêche



Fédération de la Mayenne pour la pêche
et la protection du milieu aquatique
www.fedepeche53.com

Apprendre à pêcher... ...ou se perfectionner!

Accompagné d'un animateur diplômé d'état nous vous enseignerons les bases et les astuces indispensables.

Voici **2 formules** adaptées à tous les publics et à tous les âges : "**Un coup de pouce**" vous propose de découvrir la pêche au coup, la base de toutes les pêches. "**Attacks**" est un programme de découverte des techniques modernes de la pêche aux leurres des carnassiers.

Des valeurs

Respecter le poisson (tous les poissons sont relâchés).

Adopter une attitude responsable envers les autres et envers le milieu naturel qui nous accueille.

Faire découvrir la richesse de notre faune, flore et de notre patrimoine.

Nos formules:

- Durée au choix : 2H / journées / semaine...
- Tout le matériel est fourni.
- Encadrement par un animateur diplômé BPJEPS Pêche de loisir.
- Programme adapté pour enfants, adultes, particuliers, centres de loisirs, CE...
- Pass Pêche.



1

Pêche au coup

- Pêche des poissons blancs (gardons, ablettes, tanches....)
- Préparation d'une amorce, sondage, ferrage....
- Montage de ligne
- Stratégie et recherche du poisson
- Découverte du milieu aquatique



de **COUP**
pouce

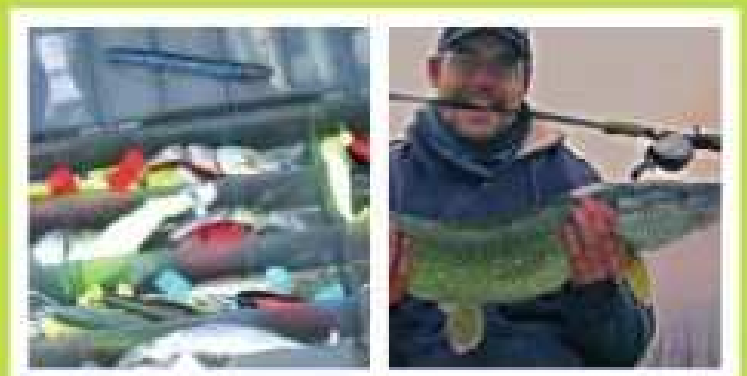


2

Pêche aux leurres

- Pêche des carnassiers (Brochet, sandre, perche....)
- Apprentissage du lancer
- Leurres souples, spinners, poissons nageurs
- Découverte de la pêche Casting
- Les meilleurs montages et leur utilisation
- Découverte du milieu aquatique

ATTACKS



Pêchez au cœur des villes

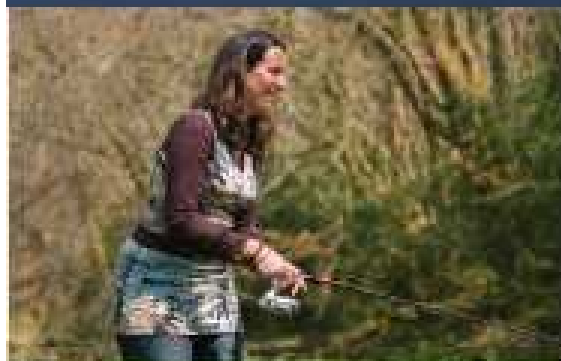
ou en pleine nature

www.fedepeche53.com



**En moyenne, plus
de 30 techniques
à découvrir au fil
des saisons :**

- Pêche au coup, feeder, texan, drop shot, spinner, popper, toc, streamer, mouche...
- 1600 km de cours d'eau en 1^{ère} catégorie
- 1040 km de cours d'eau en 2^e catégorie
- 250 hectares de plans d'eau
- plus de 14000 cartes de pêches achetées en 2009



Fédération de la Mayenne
pour la pêche et la protection
du milieu aquatique
78, rue Emile-Brault
53000 Laval
Tél : 02 43 69 12 13
fax : 02 43 69 57 50
pechemayenne@wanadoo.fr